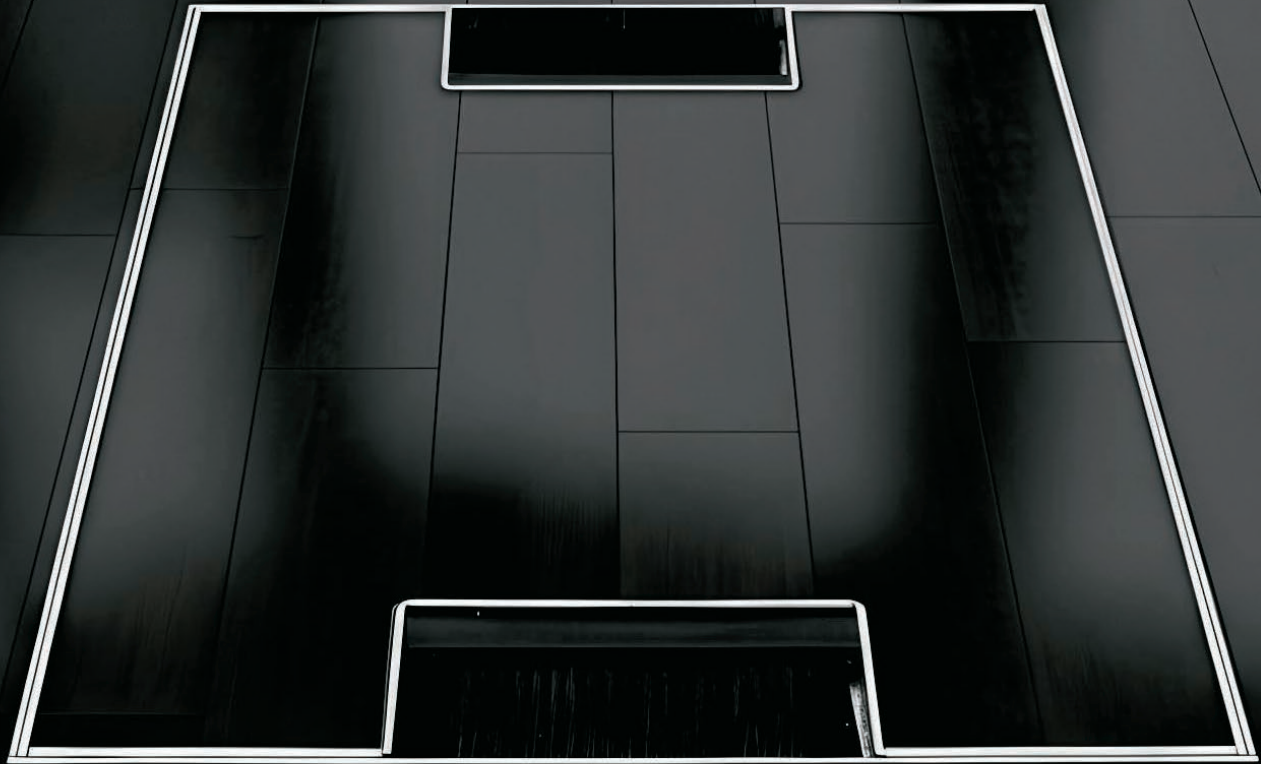


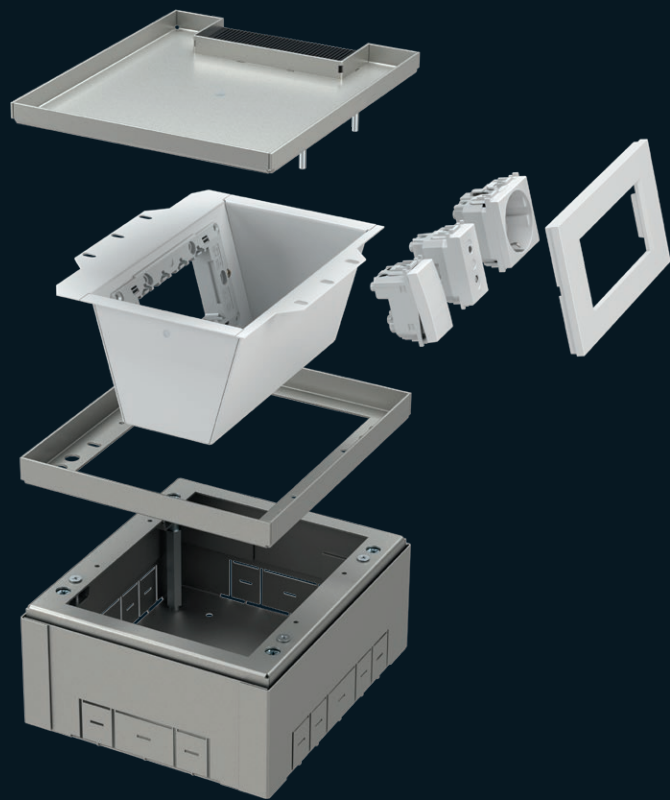
TEM

On|Off and everything in between



B O D E N D O S E N

F L O O R B O X E S



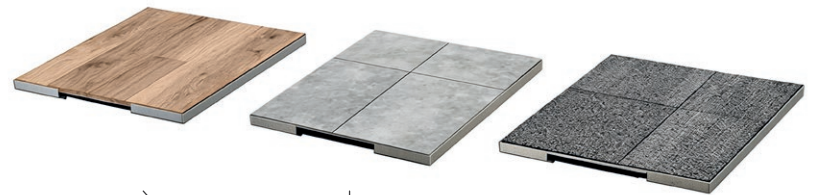


Die beste Funktionalität kommt von innen

The best functionality comes from within.

Bodendosen TEM – eine zuverlässige Lösung für moderne Räume.

TEM floor boxes – a reliable solution for modern spaces.





TEM

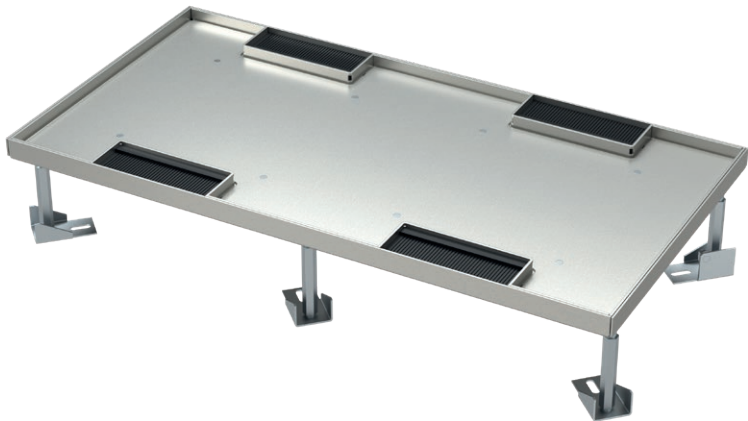
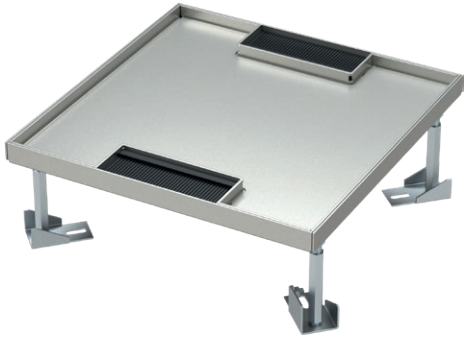
On | Off and everything in between



B O D E N D O S E N

F L O O R B O X E S







BODENDOSEN TEM

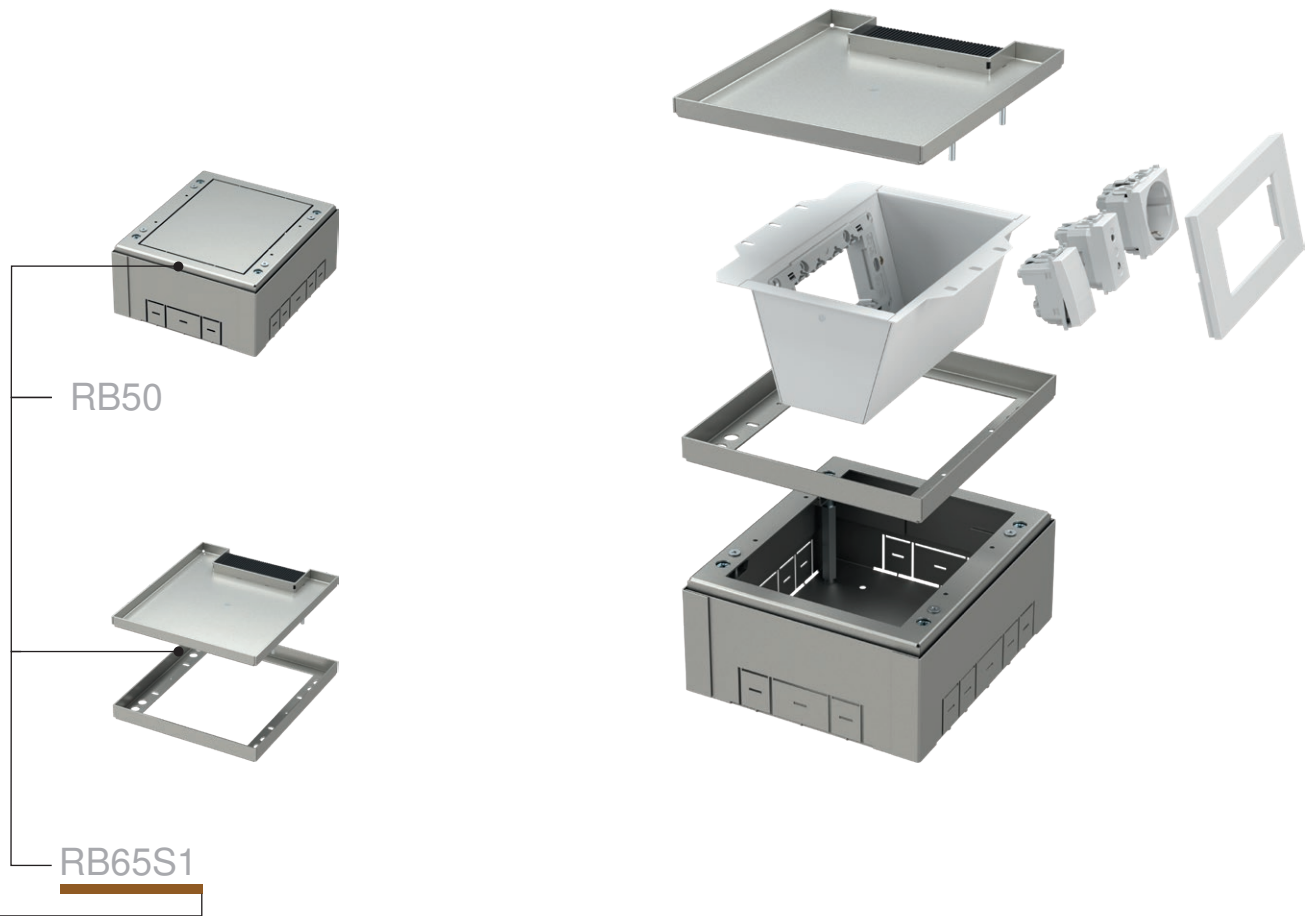
Stilvoll, hochwertig und kompakt.

Kompakte Bauform, ein dezenter schmaler Rand und eine hochwertige Metallkonstruktion gewährleisten Zuverlässigkeit sowie ein ansprechendes Erscheinungsbild. Das modulare Design ermöglicht eine einfache Installation und die Kombination verschiedener Elemente aus der MODUL-Familie sowie die Anpassung an unterschiedliche Bodenbeläge. Geeignet für den Einbau in Estrich- oder Hohlböden und somit eine ideale Lösung für jeden Raum.

TEM FLOOR BOXES

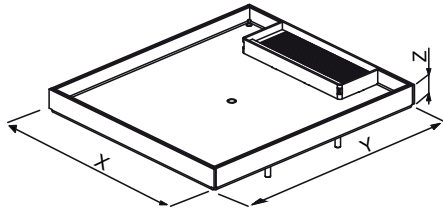
Stylish, high-quality, and compact.

A compact design, a discreet narrow edge, and a high-quality metal construction ensure reliability and a refined aesthetic appearance. The modular design enables easy installation and combination of different elements from the MODUL family, as well as full adaptability to various floor coverings. Suitable for installation in screed or raised floors, making it an ideal solution for any space.

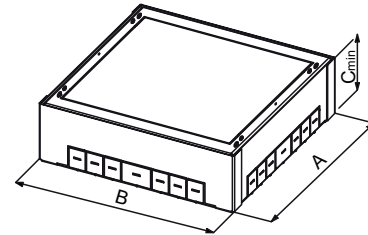


Typ type	Bezeichnung description	Technische Daten technical data
RB50	UNTERSATZ FÜR BODENDOSEN FLOOR BOX BASE	4M
RB65S1	DECKEL FÜR BODENDOSEN FLOOR DISTRIBUTION BOX COVER	4M
RB60	EINSATZ FÜR BODENDOSEN INSERT FOR FLOOR DISTRIBUTION BOX	4M
·	·	·
·	·	·

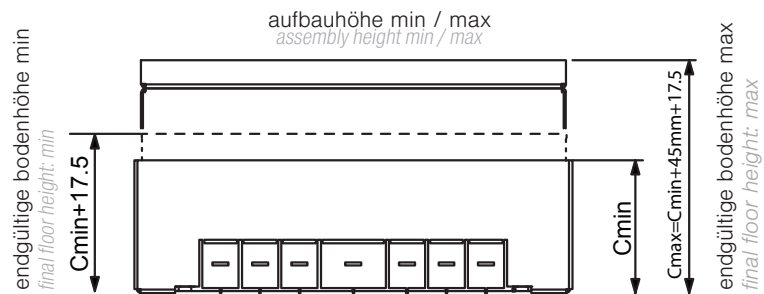
FLOOR SOCKET



	RB65S1	RB66S1	RB67S2	RB68S2
X	177	178	265	516,5
Y	200,5	265	265	265
Z	17,5	17,5	17,5	17,5



	RB50	RB51	RB52	RB53
A	208,5	273	273	273
B	182	182,5	269,5	521
C min	83	83	83	83





RC50

SET BODENDOSE FÜR BETON 4M

- RB65S1:
 - Deckel für Bodendosen 4M
 - Metall, verzinkt
 - Einbauloch 200,5x177 mm, Tiefe 17,5 mm
 - Bodendicke bis 11,5 mm

- RB60:
 - Einsatz für Bodendosen 4M
 - Metall, weiß RAL 9006
 - inkl. Montageträger MODUL 4M

- RB50:
 - Untersatz 4M
 - Metall, verzinkt
 - für Montage in einem Boden oder Doppelboden
 - Einbauloch 208,5x182 mm, Tiefe min. 83 mm
 - Einstellhöhe 83-128 mm

entspricht EN 5005-1 und EN 50085-2-2

FLOOR BOX SET FOR CONCRETE 4M

- RB65S1:
 - floor box cover 4M
 - metal, galvanized
 - mounting dimensions 200.5x177mm, depth 17.5mm
 - floor thickness up to 11.5mm

- RB60:
 - insert for floor box 4M
 - metal, colour white RAL 9006
 - mounting frame MODUL 4M included

- RB50:
 - floor box base 4M
 - metal, galvanized
 - for installation in a floor or double floor
 - mounting dimensions 208.5x182mm, min. depth 83mm
 - adjustable height 83-128mm

In accordance with EN 5005-1 and EN 50085-2-2



RC51

SET BODENDOSE FÜR BETON 7M

- RB66S1:
 - Deckel für Bodendosen 7M
 - Metall, verzinkt
 - Einbauloch 265x178 mm, Tiefe 17,5 mm
 - Bodendicke bis 11,5 mm

- RB61:
 - Einsatz für Bodendosen 7M
 - Metall, weiß RAL 9006
 - inkl. Montageträger MODUL 7M

- RB51:
 - Untersatz 7M
 - Metall, verzinkt
 - für Montage in einem Boden
 - Einbauloch 273x182,5 mm, Tiefe min. 83 mm
 - Einstellhöhe 83-128 mm

entspricht EN 5005-1 und EN 50085-2-2

FLOOR BOX SET FOR CONCRETE 7M

- RB66S1:
 - floor box cover 7M
 - metal, galvanized
 - mounting dimensions 265x178mm, depth 17.5mm
 - floor thickness up to 11.5mm

- RB61:
 - insert for floor box 7M
 - metal, colour white RAL 9006
 - mounting frame MODUL 7M included

- RB51:
 - floor box base 7M
 - metal, galvanized
 - for installation in a floor- mounting dimensions 273x182.5mm, min. depth 83mm
 - adjustable height 83-128mm

in accordance with EN 5005-1 and EN 50085-2-2



RC52

SET BODENDOSE FÜR BETON 2x7M

- RB67S2:
 - Deckel für Bodendosen 2x 7M
 - Metall, verzinkt
 - Einbauloch 265x265 mm, Tiefe 17,5 mm
 - Bodendicke bis 11,5 mm
- RB62:
 - Einsatz für Bodendosen 2x 7M
 - Metall, weiß RAL 9006
 - inkl. Montageträger MODUL 2x 7M
- RB52:
 - Untersatz 2x7M
 - Metall, verzinkt
 - für Montage in einem Boden oder Doppelboden
 - Einbauloch 273x269,5 mm, Tiefe min. 83 mm
 - Einstellhöhe 83-128 mm

entspricht EN 5005-1 und EN 50085-2-2

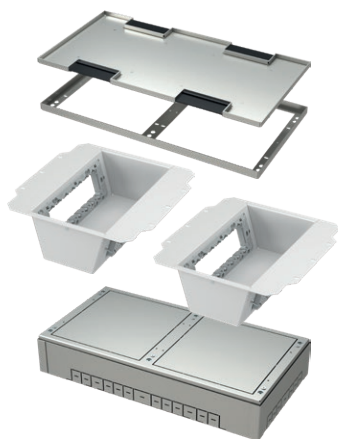
FLOOR BOX SET FOR CONCRETE 2x7M

- RB67S2:
 - floor box cover 2x7M
 - metal, galvanized
 - mounting dimensions 265x265mm, depth 17.5mm
 - floor thickness up to 11.5mm

- RB62:
 - insert for floor box 2x7M
 - metal, colour white RAL 9006
 - mounting frames MODUL 2x 7M included

- RB52:
 - floor box base 2x 7M
 - metal, galvanized
 - for installation in a floor
 - mounting dimensions 273x269.5mm, min. depth 83mm
 - adjustable height 83-128mm

in accordance with EN 5005-1 and EN 50085-2-2



RC53

SET BODENDOSE FÜR BETON 4x7M

- RB68S2:
 - Deckel für Bodendosen 4X7M
 - Metall, verzinkt
 - Einbauloch 265x516,5 mm, Tiefe 17,5 mm
 - Bodendicke bis 11,5 mm

- 2x RB62:
 - Einsatz für Bodendosen 2x7M
 - Metall, weiß RAL 9006
 - inkl. Montageträger MODUL 2x 7M

- RB53:
 - Untersatz 4x7M
 - Metall, verzinkt
 - für Montage in einem Boden
 - Einbauloch 273x521 mm, Tiefe min. 83 mm
 - Einstellhöhe 83-128 mm

entspricht EN 5005-1 und EN 50085-2-2

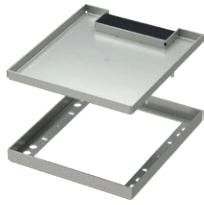
FLOOR BOX SET FOR CONCRETE 4x7M

- RB68S2:
 - floor box cover 4x7M
 - metal, galvanized
 - mounting dimensions 265x516.5mm, depth 17.5mm
 - floor thickness up to 11.5mm

- 2x RB62:
 - insert for floor box 2x7M
 - metal, colour white RAL 9006
 - mounting frames MODUL 2x 7M included

- RB53:
 - floor box base 4X7M
 - metal, galvanized
 - for installation in a floor
 - mounting dimensions 273x521mm, min. depth 83mm
 - adjustable height 83-128mm

in accordance with EN 5005-1 and EN 50085-2-2



RB65S1

DECKEL FÜR BODENDOSEN 4M

- Deckel für Bodendosen 4M
- Metall, verzinkt
- Einbauloch 200,5x177 mm, Tiefe 17,5 mm
- Bodendicke bis 11,5 mm
- entspricht EN 5005-1 und EN 50085-2-2

FLOOR DISTRIBUTION BOX COVER 4M

- floor box cover 4M
- metal, galvanized
- mounting dimensions 200.5x177mm, depth 17.5mm
- floor thickness up to 11.5mm
- in accordance with EN 5005-1 and EN 50085-2-2



RB60

EINSATZ FÜR BODENDOSEN 4M

- Einsatz für Bodendosen 4M
- Metall, weiß RAL 9006
- inkl. Montageträger MODUL 4M
- entspricht EN 5005-1 und EN 50085-2-2

INSERT FOR FLOOR DISTRIBUTION BOX 4M

- insert for floor box 4M
- metal, colour white RAL 9006
- mounting frame MODUL 4M included
- in accordance with EN 5005-1 and EN 50085-2-2



RB50

UNTERSATZ FÜR BODENDOSEN 4M

- Untersatz 4M
- Metall, verzinkt
- für Montage in einem Boden
- Einbauloch 208,5x182 mm, Tiefe min. 83 mm
- Einstellhöhe 83-128 mm
- entspricht EN 5005-1 und EN 50085-2-2

FLOOR BOX BASE 4M

- floor box base 4M
- metal, galvanized
- for installation in a floor
- mounting dimensions 208.5x182mm, min. depth 83mm
- adjustable height 83-128mm
- In accordance with EN 5005-1 and EN 50085-2-2



RB66S1

DECKEL FÜR BODENDOSEN 7M

- Deckel für Bodendosen 7M
- Metall, verzinkt
- Einbauloch 265x178 mm, Tiefe 17,5 mm
- Bodendicke bis 11,5 mm
- entspricht EN 5005-1 und EN 50085-2-2

FLOOR DISTRIBUTION BOX COVER 7M

- floor box cover 7M
- metal, galvanized
- mounting dimensions 265x178mm, depth 17.5mm
- floor thickness up to 11.5mm
- in accordance with EN 5005-1 and EN 50085-2-2



RB61

EINSATZ FÜR BODENDOSEN 7M

- Einsatz für Bodendosen 7M
- Metall, weiß RAL 9006
- inkl. Montageträger MODUL 7M
- entspricht EN 5005-1 und EN 50085-2-2

INSERT FOR FLOOR DISTRIBUTION BOX 7M

- insert for floor box 7M
- metal, colour white RAL 9006
- mounting frame MODUL 7M included
- in accordance with EN 5005-1 and EN 50085-2-2



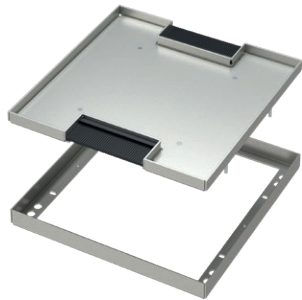
RB51

UNTERSATZ FÜR BODENDOSEN 7M

- Untersatz 7M
- Metall, verzinkt
- für Montage in einem Boden
- Einbauloch 273x182,5 mm, Tiefe min. 83 mm
- Einstellhöhe 83-128 mm
- entspricht EN 5005-1 und EN 50085-2-2

FLOOR BOX BASE 7M

- floor box base 7M
- metal, galvanized
- for installation in a floor or double floor
- mounting dimensions 273x182.5mm, min. depth 83mm
- adjustable height 83-128mm
- in accordance with EN 5005-1 and EN 50085-2-2



RB67S2

DECKEL FÜR BODENDOSEN 2X7M

- Deckel für Bodendosen 2X7M
- Metall, verzinkt
- Einbauloch 265x265 mm, Tiefe 17,5 mm
- Bodendicke bis 11,5 mm
- entspricht EN 5005-1 und EN 50085-2-2

FLOOR DISTRIBUTION BOX COVER 2X7M

- floor box cover 2x7M
- metal, galvanized
- mounting dimensions 265x265mm, depth 17.5mm
- floor thickness up to 11.5mm
- in accordance with EN 5005-1 and EN 50085-2-2



RB62

EINSATZ FÜR BODENDOSEN 2X7M

- Einsatz für Bodendosen 2x7M
- Metall, weiß RAL 9006
- inkl. Montageträger MODUL 7M x2
- entspricht EN 5005-1 und EN 50085-2-2

INSERT FOR FLOOR DISTRIBUTION BOX 2X7M

- insert for floor box 2x7M
- metal, colour white RAL 9006
- mounting frames MODUL 2x7M included
- in accordance with EN 5005-1 and EN 50085-2-2



RB52

UNTERSATZ FÜR BODENDOSEN 2X7M

- Untersatz 2x7M
- Metall, verzinkt
- für Montage in einem Boden
- Einbauloch 273x269,5 mm, Tiefe min. 83 mm
- Einstellhöhe 83-128 mm
- entspricht EN 5005-1 und EN 50085-2-2

FLOOR BOX BASE 2X7M

- floor box base 2X7M
- metal, galvanized
- for installation in a floor
- mounting dimensions 273x269.5mm, min. depth 83mm
- adjustable height 83-128mm
- in accordance with EN 5005-1 and EN 50085-2-2



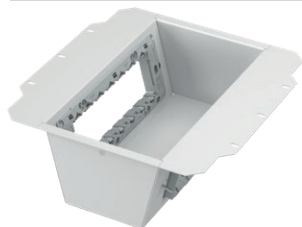
RB68S2

DECKEL FÜR BODENDOSEN 4X7M

- Deckel für Bodendosen 4X7M
- Metall, verzinkt
- Einbauloch 265x516,5 mm, Tiefe 17,5 mm
- Bodendicke bis 11,5 mm
- entspricht EN 5005-1 und EN 50085-2-2

FLOOR DISTRIBUTION BOX COVER 4X7M

- floor box cover 4x7M
- metal, galvanized
- mounting dimensions 265x516.5mm, depth 17.5mm
- floor thickness up to 11.5mm
- in accordance with EN 5005-1 and EN 50085-2-2



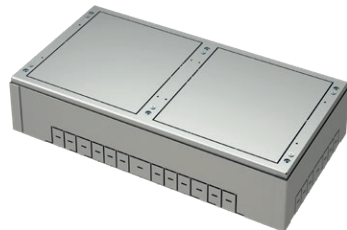
RB62

EINSATZ FÜR BODENDOSEN 2X7M

- Einsatz für Bodendosen 2x7M
- Metall, weiß RAL 9006
- inkl. Montageträger MODUL 7Mx2
- entspricht EN 5005-1 und EN 50085-2-2

INSERT FOR FLOOR DISTRIBUTION BOX 2X7M

- insert for floor box 2x7M
- metal, colour white RAL 9006
- mounting frames MODUL 2x7M included
- in accordance with EN 5005-1 and EN 50085-2-2



RB53

UNTERSATZ FÜR BODENDOSEN 4X7M

- Untersatz 4x7M
- Metall, verzinkt
- für Montage in einem Boden
- Einbauloch 273x521 mm, Tiefe min. 83 mm
- Einstellhöhe 83-128 mm
- entspricht EN 5005-1 und EN 50085-2-2

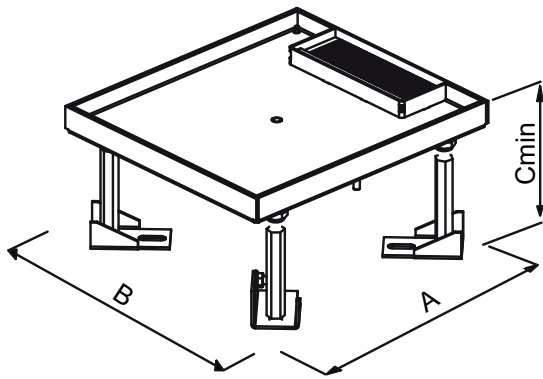
FLOOR BOX BASE 4X7M

- floor box base 4X7M
- metal, galvanized
- for installation in a floor
- mounting dimensions 273x521mm, min. depth 83mm
- adjustable height 83-128mm
- in accordance with EN 5005-1 and EN 50085-2-2



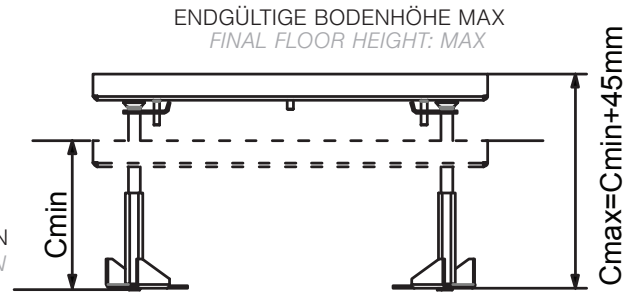
Typ type	Bezeichnung description	Technische Daten technical data
RB55S1	BODENDOSE FÜR DOPPELBODEN MIT DECKEL FLOOR BOX WITH COVER FOR DOUBLE FLOORS	4M
RB60	EINSATZ FÜR BODENDOSEN INSERT FOR FLOOR DISTRIBUTION BOX	4M
·	·	·
·	·	·

FLOOR SOCKET



ENDGÜLTIGE BODENHÖHE MIN
FINAL FLOOR HEIGHT: MIN

	RB55S1	RB56S1	RB57S2	RB58S2
A	200,5	265	265	265
B	177	178	265	516,5
C min	100	100	100	100





RC55

SET BODENDOSE FÜR DOPPELBÖDEN 4M

RB55S1:

- Bodendose für Doppelboden 4M
- Metall, verzinkt
- Einbauloch 200,5x177 mm, Tiefe min. 100 mm
- Einstellhöhe 100-145 mm
- Bodendicke bis 11,5 mm

RB60:

- Einsatz für Bodendosen 4M
- Metall, weiß RAL 9006
- inkl. Montageträger MODUL 4M

entspricht EN 5005-1 und EN 50085-2-2

FLOOR BOX SET FOR DOUBLE FLOORS 4M

RB55S1:

- floor box base 4M
- metal, galvanized
- mounting dimensions 200.5x177mm, min. depth 100mm
- adjustable height 100-145mm
- floor thickness up to 11.5mm

RB60:

- insert for floor box 4M
- metal, colour white RAL 9006
- mounting frame MODUL 4M included

in accordance with EN 5005-1 and EN 50085-2-2



RC56

SET BODENDOSE FÜR DOPPELBÖDEN 7M

RB56S1:

- Bodendose für Doppelboden 7M
- Metall, verzinkt
- Einbauloch 265x178 mm, Tiefe min. 100 mm
- Einstellhöhe 100-145 mm
- Bodendicke bis 11,5 mm

RB61:

- Einsatz für Bodendosen 7M
- Metall, weiß RAL 9006
- inkl. Montageträger MODUL 7M

entspricht EN 5005-1 und EN 50085-2-2

FLOOR BOX SET FOR DOUBLE FLOORS 7M

RB56S1:

- floor box base 7M
- metal, galvanized
- mounting dimensions 265x178mm, min. depth 100mm
- adjustable height 100-145mm
- floor thickness up to 11.5mm

RB61:

- insert for floor box 7M
- metal, colour white RAL 9006
- mounting frame MODUL 7M included

in accordance with EN 5005-1 and EN 50085-2-2



RC57

SET BODENDOSE FÜR DOPPELBÖDEN 2x7M

- RB57S2:
- Bodendose für Doppelboden 2x7M
 - Metall, verzinkt
 - Einbauloch 265x265 mm, Tiefe min. 100 mm
 - Einstellhöhe 100-145 mm
 - Bodendicke bis 11,5 mm

- RB62:
- Einsatz für Bodendosen 2x7M
 - Metall, weiß RAL 9006
 - inkl. Montageträger MODUL 2x 7M
- entspricht EN 5005-1 und EN 50085-2-2

FLOOR BOX SET FOR DOUBLE FLOORS 2x7M

- RB57S2:
- floor box base 2x7M
 - metal, galvanized
 - mounting dimensions 265x265mm, min. depth 100mm
 - adjustable height 100-145mm
 - floor thickness up to 11.5mm

- RB62:
- insert for floor box 2x7M
 - metal, colour white RAL 9006
 - mounting frames MODUL 2x 7M included
- in accordance with EN 5005-1 and EN 50085-2-2



RC58

SET BODENDOSE FÜR DOPPELBÖDEN 4x7M

- RB58S2:
- Bodendose für Doppelboden 4x7M
 - Metall, verzinkt
 - Einbauloch 265x516,5 mm, Tiefe min. 100 mm
 - Einstellhöhe 100-145 mm
 - Bodendicke bis 11,5 mm

- 2x RB62:
- Einsatz für Bodendosen 2x7M
 - Metall, weiß RAL 9006
 - inkl. Montageträger MODUL 7M 2x
- entspricht EN 5005-1 und EN 50085-2-2

FLOOR BOX SET FOR DOUBLE FLOORS 4x7M

- RB58S2:
- floor box base 4x7M
 - metal, galvanized
 - mounting dimensions 265x516.5mm, min. depth 100mm
 - adjustable height 100-145mm
 - floor thickness up to 11.5mm

- 2x RB62:
- insert for floor box 2x7M
 - metal, colour white RAL 9006
 - mounting frames MODUL 2x 7M included
- in accordance with EN 5005-1 and EN 50085-2-2



RB55S1

BODENDOSE FÜR DOPPELBODEN MIT DECKEL 4M

- Bodendose für Doppelboden 4M
- Metall, verzinkt
- Einbauloch 200,5x177 mm, Tiefe min. 100 mm
- Einstellhöhe 100-145 mm
- Bodendicke bis 11,5 mm
- entspricht EN 5005-1 und EN 50085-2-2

FLOOR BOX WITH COVER FOR DOUBLE FLOORS 4M

- floor box base 4M
- metal, galvanized
- mounting dimensions 200.5x177mm, min. depth 100mm
- adjustable height 100-145mm
- floor thickness up to 11.5mm
- in accordance with EN 5005-1 and EN 50085-2-2



RB60

EINSATZ FÜR BODENDOSEN 4M

- Einsatz für Bodendosen 4M
- Metall, weiß RAL 9006
- inkl. Montageträger MODUL 4M
- entspricht EN 5005-1 und EN 50085-2-2

INSERT FOR FLOOR DISTRIBUTION BOX 4M

- insert for floor box 4M
- metal, colour white RAL 9006
- mounting frame MODUL 4M included
- in accordance with EN 5005-1 and EN 50085-2-2



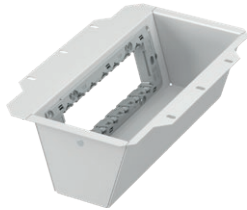
RB56S1

BODENDOSE FÜR DOPPELBODEN MIT DECKEL 7M

- Bodendose für Doppelboden 7M
- Metall, verzinkt
- Einbauloch 265x178 mm, Tiefe min. 100 mm
- Einstellhöhe 100-145 mm
- Bodendicke bis 11,5 mm
- entspricht EN 5005-1 und EN 50085-2-2

FLOOR BOX WITH COVER FOR DOUBLE FLOORS 7M

- floor box base 7M
- metal, galvanized
- mounting dimensions 265x178mm, min. depth 100mm
- adjustable height 100-145mm
- floor thickness up to 11.5mm
- in accordance with EN 5005-1 and EN 50085-2-2



RB61

EINSATZ FÜR BODENDOSEN 7M

- Einsatz für Bodendosen 7M
- Metall, weiß RAL 9006
- inkl. Montageträger MODUL 7M
- entspricht EN 5005-1 und EN 50085-2-2

INSERT FOR FLOOR DISTRIBUTION BOX 7M

- insert for floor box 7M
- metal, colour white RAL 9006
- mounting frame MODUL 7M included
- in accordance with EN 5005-1 and EN 50085-2-2

F L O O R S O C K E T



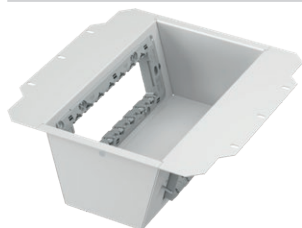
RB57S2

BODENDOSE FÜR DOPPELBODEN MIT DECKEL 2X7M

- Bodendose für Doppelboden 2x7M
- Metall, verzinkt
- Einbauloch 265x265 mm, Tiefe min. 100 mm
- Einstellhöhe 100-145 mm
- Bodendicke bis 11,5 mm
- entspricht EN 5005-1 und EN 50085-2-2

FLOOR BOX WITH COVER FOR DOUBLE FLOORS 2X7M

- floor box base 2x7M
- metal, galvanized
- mounting dimensions 265x265mm, min. depth 100mm
- adjustable height 100-145mm
- floor thickness up to 11.5mm
- in accordance with EN 5005-1 and EN 50085-2-2



RB62

EINSATZ FÜR BODENDOSEN 2X7M

- Einsatz für Bodendosen 2x7M
- Metall, weiß RAL 9006
- inkl. Montageträger MODUL 7M 2x
- entspricht EN 5005-1 und EN 50085-2-2

INSERT FOR FLOOR DISTRIBUTION BOX 2X7M

- insert for floor box 2x7M
- metal, colour white RAL 9006
- mounting frames MODUL 2x7M included
- in accordance with EN 5005-1 and EN 50085-2-2



RB58S2

BODENDOSE FÜR DOPPELBODEN MIT DECKEL 4X7M

- Bodendose für Doppelboden 4x7M
- Metall, verzinkt
- Einbauloch 265x516,5 mm, Tiefe min. 100 mm
- Einstellhöhe 100-145 mm
- Bodendicke bis 11,5 mm
- entspricht EN 5005-1 und EN 50085-2-2

FLOOR BOX WITH COVER FOR DOUBLE FLOORS 4X7M

- floor box base 4x7M
- metal, galvanized
- mounting dimensions 265x516.5mm, min. depth 100mm
- adjustable height 100-145mm
- floor thickness up to 11.5mm
- in accordance with EN 5005-1 and EN 50085-2-2



RB62

EINSATZ FÜR BODENDOSEN 2X7M

- Einsatz für Bodendosen 2x7M
- Metall, weiß RAL 9006
- inkl. Montageträger MODUL 7Mx2
- entspricht EN 5005-1 und EN 50085-2-2

INSERT FOR FLOOR DISTRIBUTION BOX 2X7M

- insert for floor box 2x7M
- metal, colour white RAL 9006
- mounting frames MODUL 2x7M included
- in accordance with EN 5005-1 and EN 50085-2-2



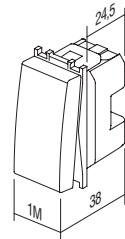
□ SM60PW

SCHALTER WECHSEL 16AX 250V~ 1M

- 16AX 250V~, Typ SM60
- entspricht EN 60669-1
- Schraubklemmen 1,5-2,5 mm²
- Wippe auswechselbar

SWITCH 2WAY 16AX 250V~ 1M

- 16AX 250V~, type SM60
- in accordance with EN 60669-1
- screw contacts 1.5-2.5 mm²
- replaceable button



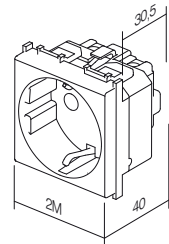
□ VM10PW

STECKDOSE SCHUKO+KS 2P+E 16A 250V~ 2M

- Steckdose mit Schutzkontakt
- 16A 250V~, Typ VM10
- entspricht IEC 60884-1, CEE7
- Schraubklemmen 1,5-2,5 mm²
- Steckdose mit erhöhtem Berührungsschutz

SOCKET SCHUKO+KS 2P+E 16A 250V~ 2M

- 2P+E schuko
- 16A 250V~, type VM10
- in accordance with IEC 60884-1, CEE7
- screw contacts 1.5-2.5 mm²
- shuttered live contacts



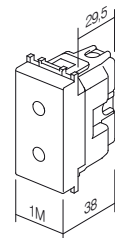
□ VM20PW

STECKDOSE EURO+KS 2P 10A 250V~ 1M

- 2P Eurosteckdose
- 10A 250V~, Typ VM20
- entspricht IEC 60884-1, CEE7
- Schraubklemmen 1,5-2,5 mm²
- Steckdose mit erhöhtem Berührungsschutz

SOCKET EURO+KS 2P 10A 250V~ 1M

- 2P Euro
- 10A 250V~, type VM20
- in accordance with IEC 60884-1, CEE7
- screw contacts 1.5-2.5 mm²
- shuttered live contacts





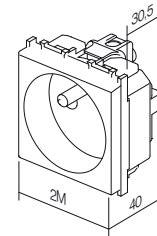
□ VM40PW

STECKDOSE FRANZÖSISCH+KS 2P+E 16A 250V~ 2M

- Steckdose mit Schutzkontakt, französischer Standard
- 16A 250V~, Typ VM40
- entspricht IEC 60884-1, NF C 61-314, CEE7
- Schraubklemmen 1,5–2,5 mm²
- Steckdose mit erhöhtem Berührungsschutz

SOCKET FRENCH+KS 2P+E 16A 250V~ 2M

- 2P+E French
- 16A 250V~, type VM40
- in accordance with IEC 60884-1, NF C 61-314, CEE7
- screw contacts 1.5-2.5 mm²
- shuttered live contacts



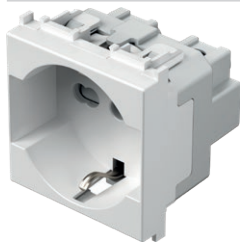
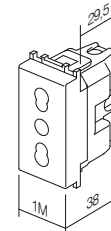
□ VM30PW

STECKDOSE ITALIENISCH P17/11+KS 2P+E 16A 250V~ 1M

- Steckdose mit Schutzkontakt, italienischer Standard P17/11
- 16A 250V~, Typ VM30
- entspricht IEC 60884-1, CEI 23-50
- Schraubklemmen 1,5–2,5 mm²
- Steckdose mit erhöhtem Berührungsschutz

SOCKET ITALIAN P17/11+KS 2P+E 16A 250V~ 1M

- 2P+E Italian P17/11
- 16A 250V~, type VM30
- in accordance with IEC 60884-1, CEI 23-50
- screw contacts 1.5-2.5 mm²
- shuttered live contacts



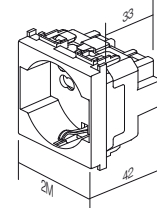
□ VM31PW

STECKDOSE SCHUKO/ITA P17/11+KS 2P+E 16A 250V~ 2M

- Steckdose mit Schutzkontakt, italienischer Standard P17/11
- 16A 250V~, Typ VM31
- entspricht IEC 60884-1, CEI 23-50
- Schraubklemmen 1,5–2,5 mm²
- Steckdose mit erhöhtem Berührungsschutz

SOCKET SCHUKO/ITA P17/11+KS

- 2P+E 16A 250V~ 2M
- 2P+E schuko/italian P17/11
- 16A 250V~, type VM31
- in accordance with IEC 60884-1, CEI 23-50
- screw contacts 1.5-2.5 mm²
- shuttered live contacts





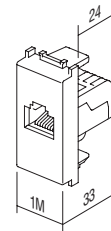
KM32PW

STECKDOSE CAT6a KS RJ45 8/8 1M

- KS-Keystone-Befestigungsstandard
- CAT6a UTP werkzeuglos, RJ45 8/8 ungeschirmt
- Datenrate 10 Gbit
- 4PPoE
- Entspricht ISO/IEC 11801, EN 50173

SOCKET CAT6a KS RJ45 8/8 1M

- KS keystone fixing standard
- CAT6a UTP toolless, RJ45 8/8 unshielded
- line rate 10Gbit
- 4PPoE
- in accordance with ISO/IEC 11801, EN50173



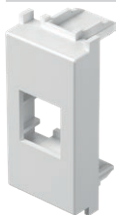
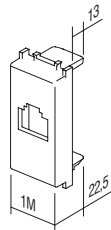
KM35PW

ADAPTER KS 1M

- KS – keystone-Befestigungsstandard
- AMP, Avaya, Brandrex, FMT, Mfico, Tyco, ...
- ohne Kommunikationsmodul

ADAPTER KS 1M

- KS keystone fixing standard
- AMP, Avaya, Brandrex, FMT, Mfico, Tyco, ...
- communication module not included



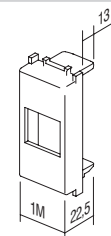
KM50PW

ADAPTER KS UNIVERSAL 1M

- KS – keystone-Befestigungsstandard
- geeignet für HDMI, USB
- ohne Kommunikationsmodul

ADAPTER KS UNIVERSAL 1M

- KS keystone fixing standard
- suitable for HDMI, USB
- communication module not included



KA27PW

KONNEKTOR KS HDMI

- KS – keystone-Befestigungsstandard
- nur in Kombination mit Adapter KM50
- HDMI/HDMI

CONNECTOR KS HDMI

- KS keystone fixing standard
- only in combination with adapter KM50
- HDMI/HDMI



□ EM69PW

LADEGERÄT USB PD 20 W

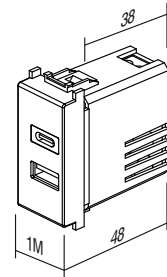
- USB-Netzteil mit einer Leistung von bis zu 20 W.
- zum Laden der elektronischen Geräte über einen Standard-USB-Anschluss (kompatibel mit Apple-Geräten)
- Versorgung: 100-230 V~ 50/60 Hz
- Verbrauch während des Betriebs: 420 mA bei 100 V~/220 mA bei 230 V~
- Verbrauch in Bereitstellung: <100 mW bei 230 V~
- Ausgangsleistung: 20 W max.

Ausgang:

- USB Typ C: 5,0 VDC 3,0 A; 9,0 VDC 2,2 A; 12,0 VDC 1,67 A (PD 20 W)
- USB Typ A: 5,0 VDC 3,0 A; 9,0 VDC 2,0 A; 12,0 VDC 1,5 A (QC 18 W)
- USB A+C: 5 VDC 3 A
- Konnektortyp: 1 x USB A; 1 x USB C
- durchschnittlicher Wirkungsgrad im Aktivzustand: 86 %
- Wirkungsgrad bei Mindestlast (10 %): 81 %
- Betriebstemperatur: 0 °C/+45 °C (im Innenbereich)
- Schutzart: IP20, nur für Gebrauch im Innenbereich geeignet
- Schutzklasse des Geräts II
- Überspannungsschutz (EN 60364-4-44): Klasse III
- Schraubklemmen max. 2,5 mm²
- Gerät mit Kontaktversatz min. 3 mm
- nicht geeignet für den Einbau in Dosen mit Tiefe 45 mm und Gehäuse CUBO IP20

Entspricht:

Direktiven: BT, EMC, RoHS, ErP
 Normen: EN IEC 62368-1, EN 55032, EN55035, EN IEC 61000-3-2, EN 61000-3-3, EN 50563, EN IEC 63000
 Zusätzlichen Vorschriften: (EU) n. 2019/1782, REACH n. 1907/2006 - Art. 33.



USB POWER SUPPLY UNIT PD 20W

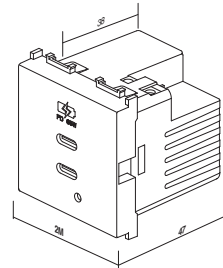
- 20 W USB power delivery power supply unit
- for charging of electronic devices via a standard USB port (also compatible with Apple devices)
- power supply: 100-230V~ 50/60Hz
- power consumption: 420mA at 100V~/220mA at 230V~
- standby power consumption: <100mW at 230V~
- Output power: 20 W Max
- Output:
- USB tip C: 5.0 VDC 3.0A; 9.0 VDC 2.2 A; 12.0 VDC 1.67 A (PD 20W)
- USB tip A: 5.0 VDC 3.0A; 9.0 VDC 2.0 A; 12.0 VDC 1.5 A (QC 18W)
- USB A+C: 5 VDC 3A
- connector type: 1x USB A; 1x USB C
- average efficiency in active mode: 86%
- efficiency with low load (10%): 81%
- operating temperature: 0°C/+45°C (indoor use)
- IP protection class: IP20, indoor use only
- class device II
- overvoltage category (EN 60364-4-44): Class III
- screw contacts: max. 2,5 mm²
- device with a contact gap of at least 3mm

Conformity:

Directive: BT, EMC, RoHS, ErP
 Standards: EN IEC 62368-1, EN 55032, EN55035, EN IEC 61000-3-2, EN 61000-3-3, EN 50563, EN IEC 63000
 External power supplies regulation: (EU) n. 2019/1782, REACH n. 1907/2006 – art.33.

LADEGERÄT USB PD 65W 2M

□ EM6BPW



- zum Laden der elektronischen Geräte über einen Standard-USB-Anschluss (kompatibel mit Apple-Geräten)
- Einige ältere iPod-Modelle sind nicht für das USB-Ladegerät geeignet; das Gerät wird möglicherweise nicht richtig aufgeladen.
- USB-Netzteil mit einer Leistung von bis zu 65 W.
- Versorgung: 100-240 V~ 50/60 Hz, max 1,5 A
- Verbrauch in Bereitstellung: 0,21 W

Ausgang:

- USB Typ C: 5.0 VDC/3.0 A; 9.0 VDC/3.0 A; 12.0 VDC/3.0 A; 15.0 VDC/3.0 A; 20 VDC/3,25 A, Max 65 W
- USB C+C: 5.0 VDC/3A, Max 15 W
- Konnektortyp: 2x USB C
- durchschnittlicher Wirkungsgrad im Aktivzustand: 80 %
- Wirkungsgrad bei Mindestlast (10 %): 79 %
- Betriebstemperatur: 0 °C/+45 °C (im Innenbereich)
- Schutzart: IP20, nur für Gebrauch im Innenbereich geeignet
- Schutzklasse des Geräts II
- Überspannungsschutz (EN 60364-4-44): Klasse III
- Schraubklemmen max. 2,5 mm²
- Gerät mit Kontaktversatz min. 3 mm
- nicht geeignet für den Einbau in Dosen mit Tiefe 45 mm und Gehäuse CUBO IP20

Entspricht:

Direktiven: BT, EMC, RoHS, ErP

Normen: EN IEC 62368-1, EN 55032, EN55035, EN IEC 61000-6-1, EN IEC 61000-6-3, EN IEC 61000-3-2, EN 61000-3-3, EN 50563, EN IEC 63000

Zusätzliche Vorschriften: (EU) n. 2019/1782, REACH n. 1907/2006 - Art. 33.

USB POWER SUPPLY UNIT PD 65W 2M

- for charging of electronic devices via a standard USB port (also compatible with Apple devices)
- Some older generations of iPods are not suited to be used with the USB power supply; the device might not charge correctly.
- 65 W USB power delivery power supply unit
- power supply: 100-240V~ 50/60Hz, max 1,5A
- standby power consumption: 0,21W
- Output:
- USB tip C: 5.0 VDC/3.0A; 9.0 VDC/3.0A; 12.0 VDC/3.0A; 15.0 VDC/3.0A; 20 VDC/3,25A, Max 65W
- USB C+C: 5.0 VDC/3A, Max 15W
- connector type: 2x USB C
- average efficiency in active mode: 80%
- efficiency with low load (10%): 79%
- operating temperature: 0°C/+45°C (indoor use)
- IP protection class: IP20, indoor use only
- class device II
- overvoltage category (EN 60364-4-44): Class III
- screw contacts: max. 2.5mm²
- device with a contact gap of at least 3mm

Conformity:

Directive: BT, EMC, RoHS, ErP

Standards: EN IEC 62368-1, EN 55032, EN55035, EN IEC 61000-6-1, EN IEC 61000-6-3, EN IEC 61000-3-2, EN 61000-3-3, EN 50563, EN IEC 63000

External power supplies regulation: (EU) n. 2019/1782, REACH n. 1907/2006 – art.33.

C O V E R P L A T E S



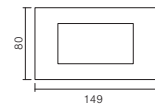
 OL40PW

RAHMEN LINE 4M

- dekorativer Rahmen LINE 4M
- entspricht EN 60669-1

COVER PLATE LINE 4M

- decorative cover plate LINE 4M
- in accordance with EN 60669-1



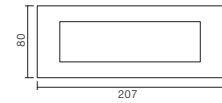
 OL70PW

RAHMEN LINE 7M

- dekorativer Rahmen LINE 7M
- entspricht EN 60669-1

COVER PLATE LINE 7M

- decorative cover plate LINE 7M
- in accordance with EN 60669-1





TEM

On|Off and everything in between



B O D E N D O S E N

F L O O R B O X E S

2026
DE/EN

